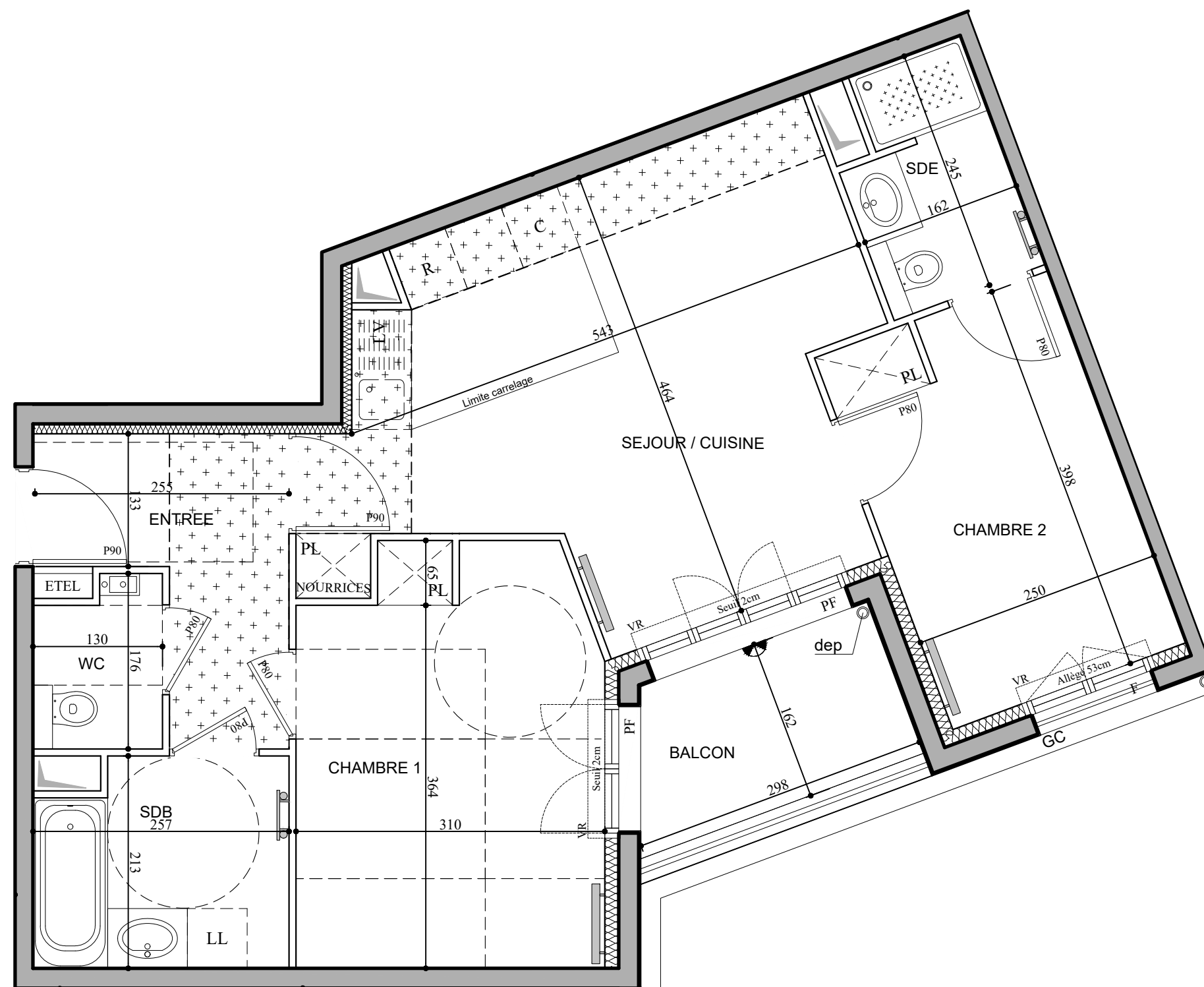


HALL B
APPARTEMENT DE 3 PIECES
B501 au 5ème étage

ENTREE	5,62 m ²
SEJOUR / CUISINE	21,01 m ²
CHAMBRE 1	12,45 m ²
CHAMBRE 2	9,90 m ²
SALLE DE BAINS	5,16 m ²
SALLE D'EAU	3,57 m ²
WC	2,07 m ²
SURFACE TOTALE HABITABLE	59.78 m²
BALCON	4,42 m ²
SURFACE TOTALE HABITABLE ET ANNEXE	64.20 m²

B 501 ►

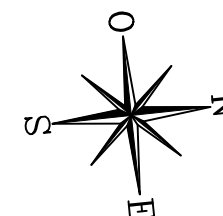


Conformément à la réglementation, ce plan est

EVOLUTIF	PMR
----------	-----

LEGENDE

Applique extérieure	R Réfrigérateur
VR Volet roulant	LV Lave-Vaisselle
GC Garde-corps	LL Lave-Linge
Soffite / faux-plafond	C Cuisson
Placard	Espace technique électrique du logement
Retombée de poutre	



Nota : Les surfaces des placards sont comprises dans celles des pièces où ils se situent. Des modifications sont susceptibles d'être apportées à ce plan en fonction des nécessités techniques et réglementaires de la réalisation, tant en ce qui concerne les dimensions libres que l'équipement. Les soffites, faux-plafonds, retombées, gaines techniques, canalisations, trappes de visite, descentes d'eaux pluviales, équipements électriques, ne sont pas systématiquement représentés ou le sont à titre indicatif. Les dimensions et les implantations des appareils de chauffage, lorsqu'ils sont représentés, sont indicatifs et seront soumis à la conformité de l'étude thermique. La forme des jardins (pente, talus...) n'est pas toujours représentée ou l'est à titre indicatif. La végétation éventuellement représentée n'est pas contractuelle.